

EXPO[®]



OFFRE
PÉDAGOGIQUE

CAEN-NORMANDIE
Memorial
CITÉ DE L'HISTOIRE POUR LA PAIX

14.10.2020 - 25.04.2021

LA SUCRIÈRE - LYON
www.expo-saintexupery.com

ANTOINE DE SAINT EXUPÉRY

Un Petit Prince parmi les Hommes

Dans l'exposition *Antoine de Saint Exupéry, un Petit Prince parmi les Hommes* deux mondes se croisent et finissent par se confondre. Cette exposition s'inscrit dans le cadre de l'anniversaire des 120 ans de la naissance d'Antoine Saint Exupéry.

Un voyage initiatique dans le monde du Petit Prince

L'exposition s'ouvre par un espace consacré au travail de l'artiste Arnaud Nazare-Aga qui, par ses sculptures flottant dans la nuit de l'espace, plonge les élèves dans le monde merveilleux du Petit Prince.

La vie passionnante d'Antoine de Saint Exupéry

Si le Petit Prince est connu à travers le monde, la vie de son auteur l'est sans doute moins. Pourtant, celui-ci a toujours nourri son œuvre de sa propre vie. Et quelle vie ! Pionnier de l'aviation et de l'Aéropostale, à l'égal d'un Mermoz ou d'un Guillaumet, écrivain, philosophe, aviateur engagé dans la Seconde Guerre mondiale, Antoine de Saint Exupéry est, lui-même, un personnage de roman qui ne cesse de réfléchir au devenir de l'humanité.

Pour la première fois, un grand nombre d'objets personnels, de photos, de manuscrits et de dessins sont présentés au public. Chaque chapitre de la vie d'Antoine de Saint Exupéry est mis en scène, plongeant le visiteur au cœur d'une époque. Répliques d'avions, films d'archives, témoignages de l'écrivain et de son entourage guident les élèves au fil de l'exposition. Un jour de juillet 1944, Antoine de Saint Exupéry effectue sa dernière mission de reconnaissance avant de disparaître mystérieusement au-dessus de la Méditerranée.



La ligne du temps



Antoine de Saint Exupéry, écrivain



Un pionnier de l'aviation



Le voyage initiatique

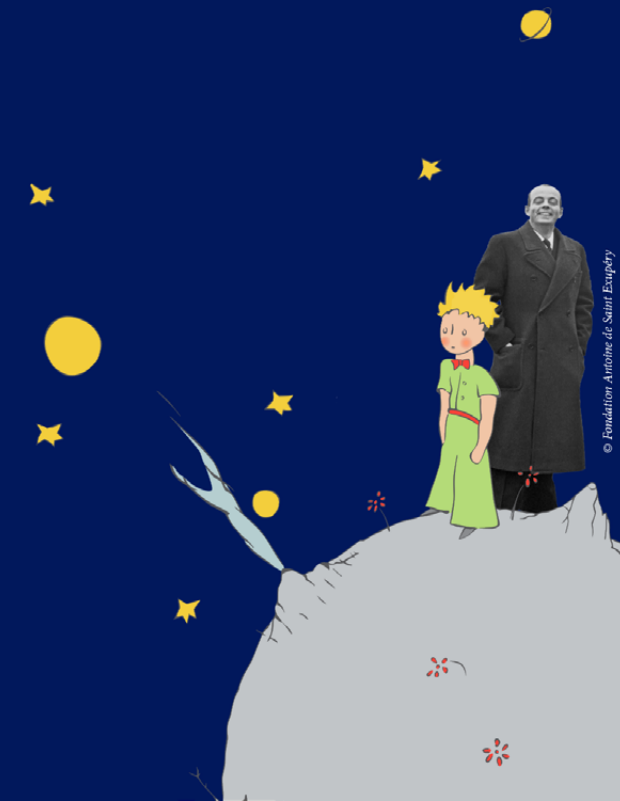
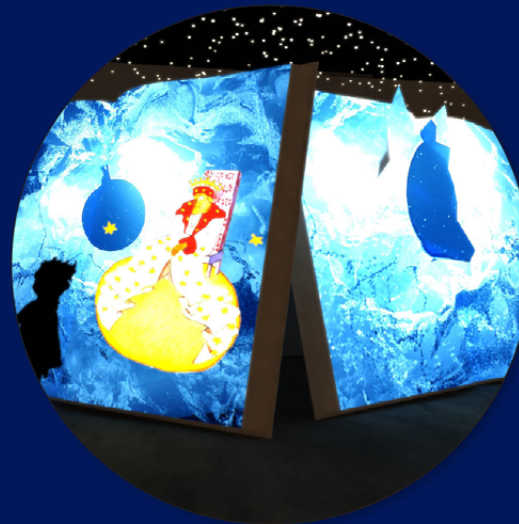


L'un e(s)t l'autre

Dans cet espace immersif final qui sollicite les technologies audiovisuelles les plus récentes, les élèves assistent à un jeu de cache-cache entre l'auteur et son célèbre personnage. La vie d'Antoine de Saint Exupéry et le monde imaginaire du Petit Prince se croisent, s'éloignent et finissent par se retrouver et se confondre.

L'atelier du Petit Prince

A l'issue de l'exposition, les élèves pourront s'exprimer dans un atelier interactif. Face à des situations issues de la vie et de l'œuvre d'Antoine de Saint Exupéry, grâce à de courts reportages, ils seront invités à exposer leurs propres réflexions à l'aide d'un système électronique de vote. Cet atelier permettra aussi de mesurer la portée universelle du message d'Antoine de Saint Exupéry et la dimension philosophique de son œuvre.



Visiter l'exposition avec des élèves

Ecole

Avec vos élèves de cycle 3, découvrez l'univers du « Petit Prince » et de son auteur en lecture suivie.

Cette œuvre vous permettra de mettre en place des projets pluridisciplinaires :

- En sciences : étude des planètes (astronomie)
- En géographie : mise en parallèle du travail de l'auteur (aviateur, voyages, lieux de résidence...)
- En histoire : références au contexte de la Seconde Guerre mondiale
- En EMC : être citoyen au 21^e siècle avec pour objectif la protection de la planète, bien commun à tous
- En arts visuels : aquarelles de l'auteur, productions plastiques...
- Pour une première approche de la philosophie

Collège

Pour les 6^e et 5^e, « le Petit Prince » constitue la découverte d'une œuvre classique dans le cadre de l'enseignement de la littérature. Cette œuvre est une référence pour faire travailler l'imaginaire des élèves dans le cadre d'un travail d'invention.

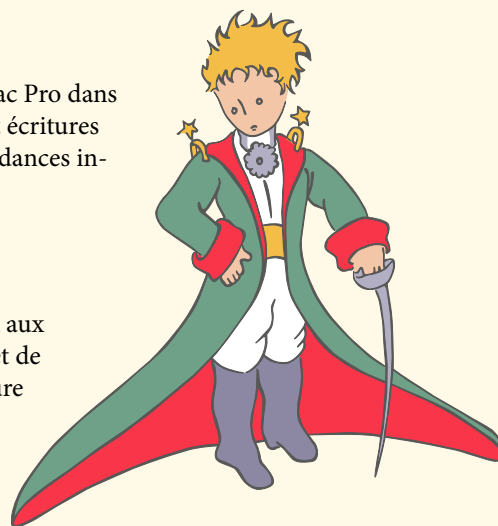
Pour les 3^e, l'étude de la vie d'Antoine de Saint Exupéry peut s'intégrer dans le cadre d'un EPI, l'équipe éducative pourra s'appuyer sur les sciences, le français, la géographie et les arts plastiques. La notion d'engagement de l'auteur pourra être particulièrement approfondie dans le cadre de l'enseignement en littérature et en histoire.

Lycée professionnel

L'œuvre d'Antoine de Saint Exupéry peut être étudiée en seconde Bac Pro dans le cadre de l'enseignement des Lettres avec le thème « devenir soi et écritures autobiographiques ». Les élèves peuvent ainsi étudier les correspondances intimes dans « Lettres à sa mère ».

Lycée

L'œuvre d'Antoine de Saint Exupéry apparaît dans le programme de la spécialité « Humanités, littérature et philosophie » qui permet aux élèves de 1^e et de Terminale d'acquérir une culture générale solide et de réfléchir aux grandes questions philosophiques en lien avec la culture humaniste.



Informations pratiques

Lieu

La Sucrière
49-50 Quai Rambaud
F-69002 Lyon

Horaires

10h à 18h du mardi au vendredi
10h à 19h les week-ends, jours fériés et du lundi au dimanche pendant les vacances scolaires de la zone A

Réservations

info@expo-saintexupery.com
+32(0)2/ 549 60 49

Journées portes ouvertes pour enseignants
Mercredi 14 octobre à 14h, 15h et 16h
Samedi 17 octobre à 10h et 11h
Mardi 27 octobre à 10h et 11h
Mercredi 4 novembre à 14h, 15h et 16h
Inscription indispensable

Tarifs

7€ / élève - audioguide compris
2 accompagnateurs gratuits par 20 élèves

« L'Atelier du Petit Prince » est un espace en accès libre et sans réservation et pouvant accueillir vos élèves en respectant les règles de distanciation sociale.
En collaboration avec Labo des histoires
Durée : 10 min



Guide de l'enseignant téléchargeable sur
www.expo-saintexupery.com